

WT



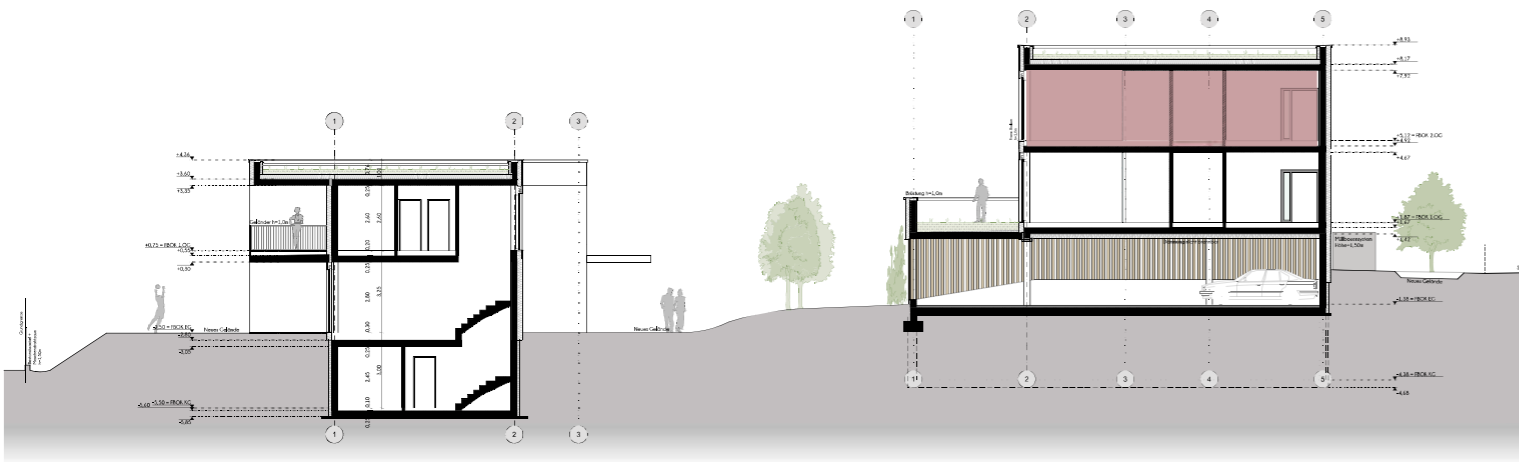
wohnraumwerk



WOHNEN IM GRÜNEN ZWISCHEN ORF UND MUR PARK

SCHEIGERGASSE

116A-116B-116C | 8010 GRAZ



4 Zimmer Penthauswohnung

wohnung_03a

GESCHOSS	OG2
ZIMMER	4
WOHNNUTZFLÄCHE	116,99m ²
BALKON	41,87m ²

KELLER	03a	11,01m ²
PKW-STELLPLATZ PD	P01 P02	
RAUMHÖHE 2. OBERGESCHOSS		2,80m

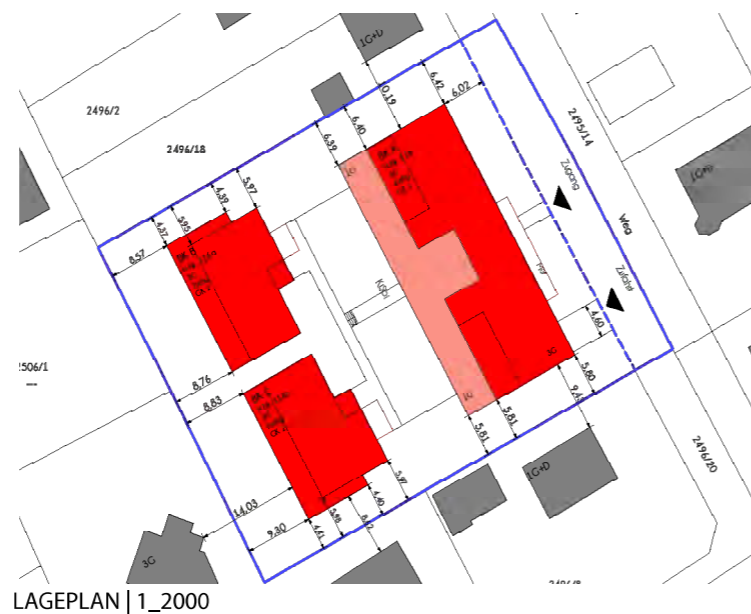


BERATUNG & EXKLUSIVER HONORARFREIER VERKAUF

wohnraumwerk

Berit Senger MA, MBA
verkauf@wohnraumwerk.at
+43 664 9207379

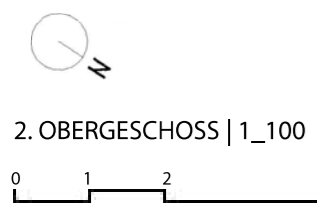
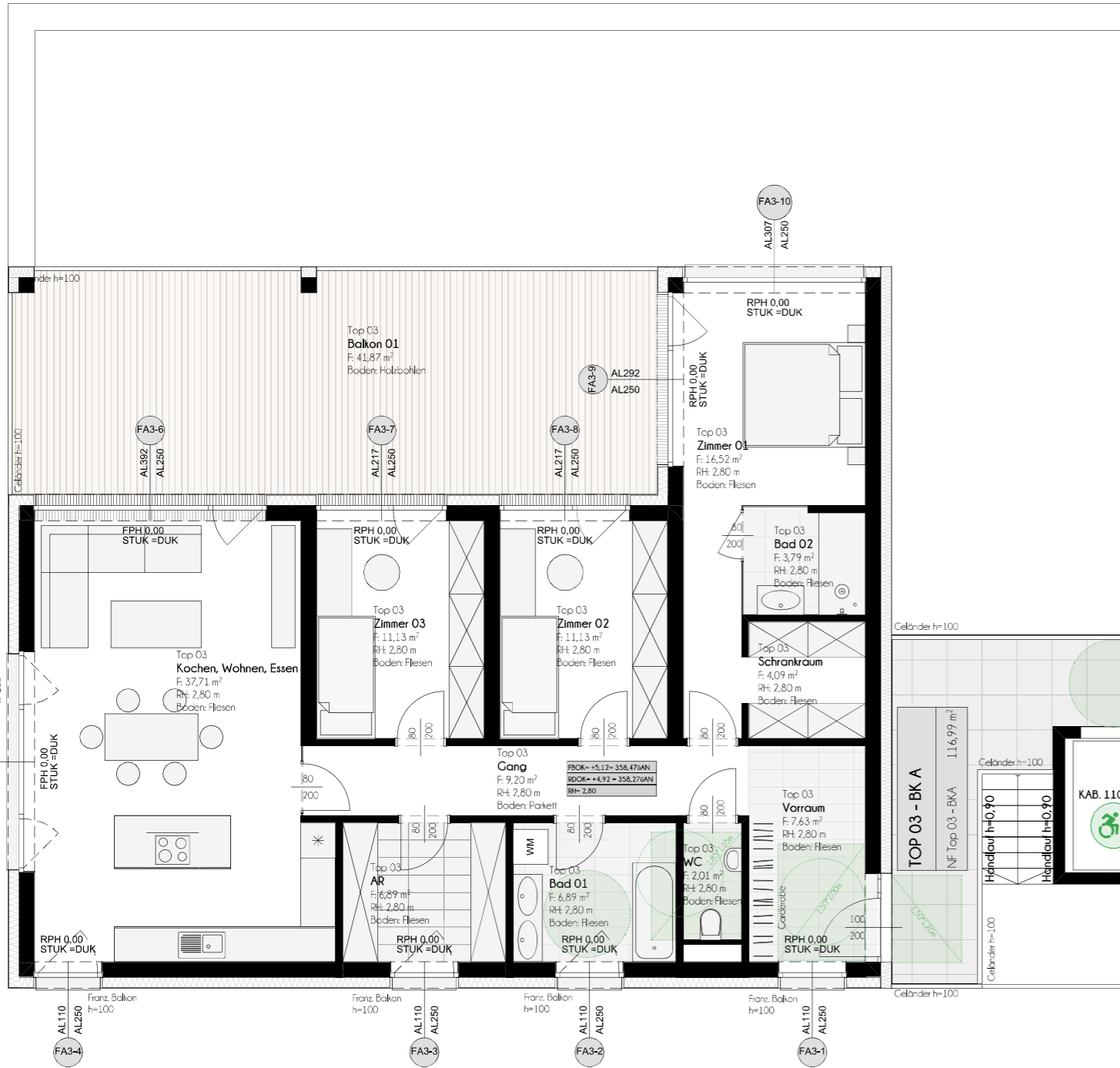
PROJEKTENTWICKLUNG & VERTRIEB
wohnraumwerk
Bauträger & Projektentwicklungs GmbH
Marschallgasse 17 | 8020 Graz



LAGEPLAN | 1_2000

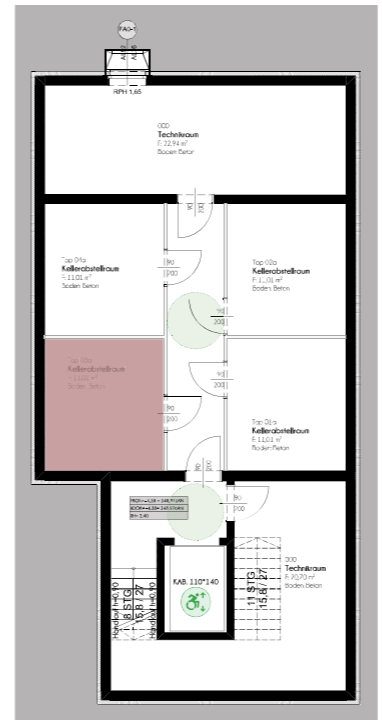
Änderungen & Abweichung gegenüber den publizierten Angaben bleiben ausdrücklich vorbehalten. Leistungsumfang gemäß Bau- und Ausstattungsbeschreibung. Bauliche Änderungen vorbehalten. Statische, konstruktive, haustechnische und bauphysikalische Details sind nicht Planinhalt. Dargestellte Möbel und Einrichtungsgegenstände sowie Bepflanzungen haben symbolhaften Charakter. Raum- und Wohnungsgrößen können sich im Rahmen der Detailplanung ändern. Maß- und Flächentoleranz ±3%.

wohnraumwerk

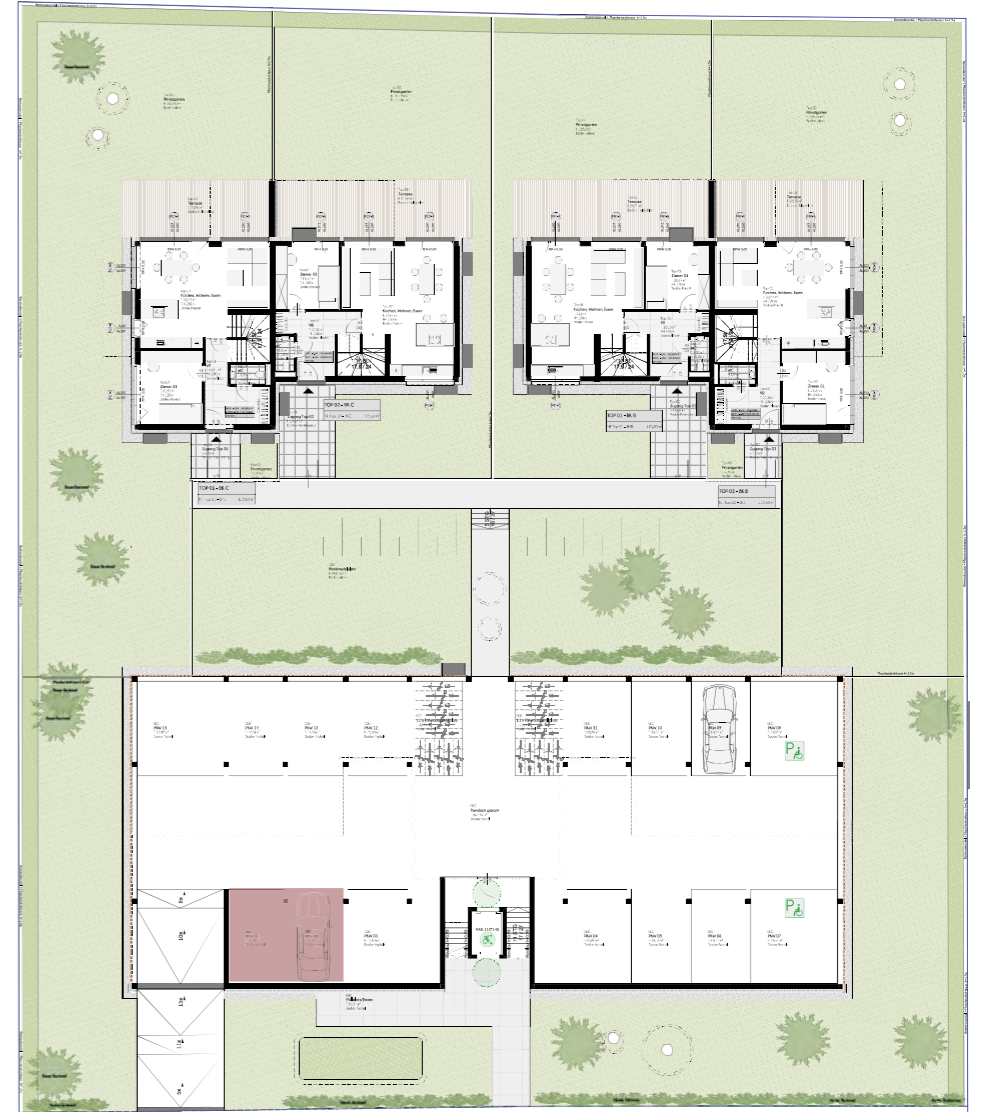


2. OBERGESCHOSS | 1_100

Hier will ich leben.



KELLER



AUSSENANLAGENPLAN | PARKDECK

