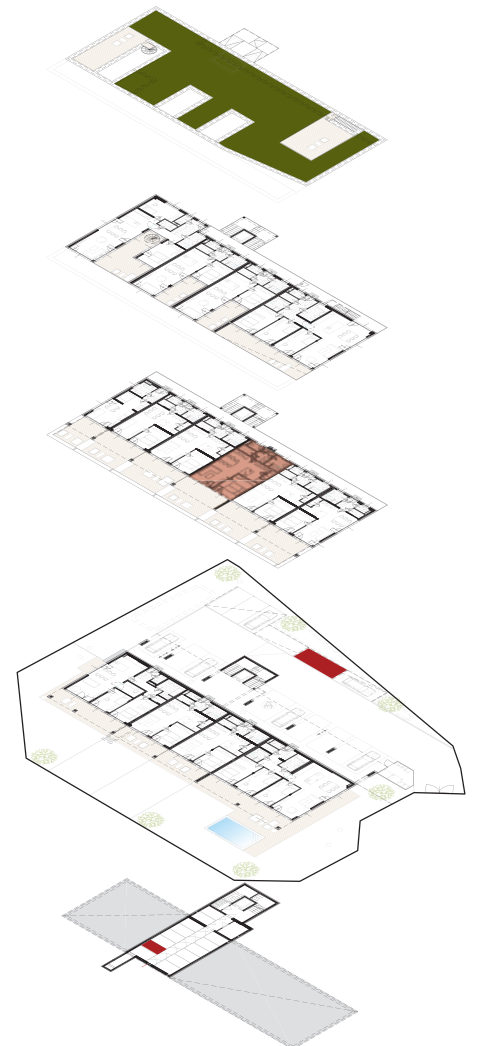


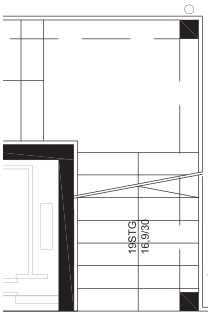
wohnraumwerk



BAHNHOFSTRASSE 40
8054 GRAZ - STRAßGANG
wohnung 07



wohnraumwerk
Bauträger & Projektentwicklungs GmbH
Marschallgasse 17, 8020 Graz
www.wohnraumwerk.at



WOHNUNG 07

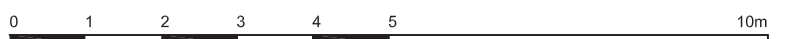
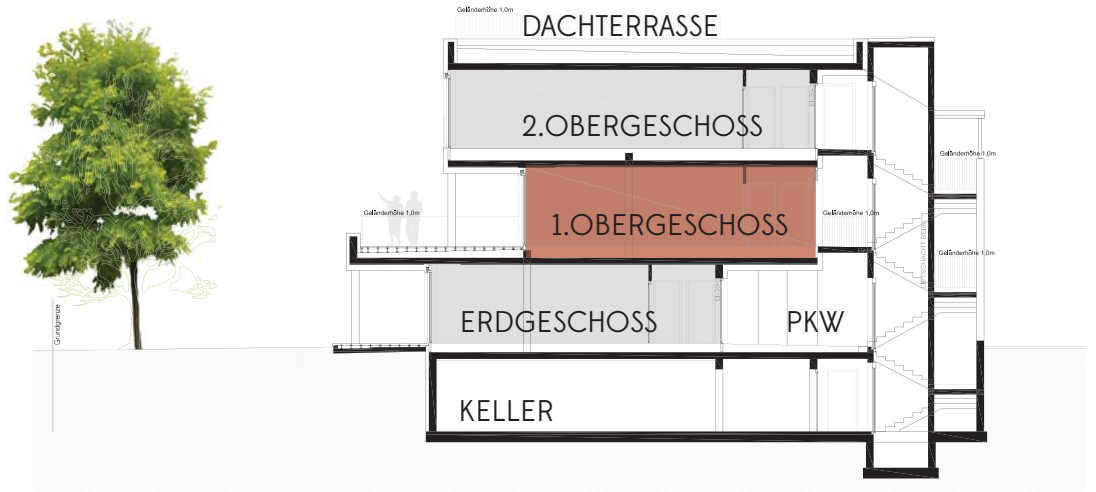
BHS 40

WOHNNUTZFLÄCHE54,95m²

TERRASSE.....31,45m²

KELLERABTEIL.....3,62m²

PARKPLATZ.....14





In aufstrebender Lage, an der Grenze zwischen Straßgang und Seiersberg, entsteht in unmittelbarer Nähe zum Einkaufszentrum Shopping City Seiersberg ein architektonisches Highlight der wohnraumwerk Bauträger und Projektentwicklung GmbH:

12 Wohneinheiten zwischen 1 bis 5 Zimmern, sonniger Südwest-Ausrichtung, großzügigen Grünflächen und extra großen Terrassen und Dachterrassen- perfekt für Familien, Pärchen und Singles geeignet, die das Besondere suchen!

Die Verkehrsanbindung ist optimal gegeben (Autobahn und Schnellbahn). Das grüne Naherholungsgebiet Gegersberg und der reizvolle Stadtkern von Straßgang und Seiersberg sind leicht und schnell erreichbar.



Urbanes Wohlfühl-Flair in wunderschöner Grünlagengiese unschlagbare Kombination verspricht das Projekt „Straßgang Bahnhofstraße“.

BERATUNG UND

HONORARFREIER VERKAUF

BERIT SENGER MA, MBA
bs@wohnraumwerk.at

0664/9207379



wohnraumwerk
Bauträger & Projektentwicklungs GmbH
Marschallgasse 17, 8020 Graz
www.wohnraumwerk.at