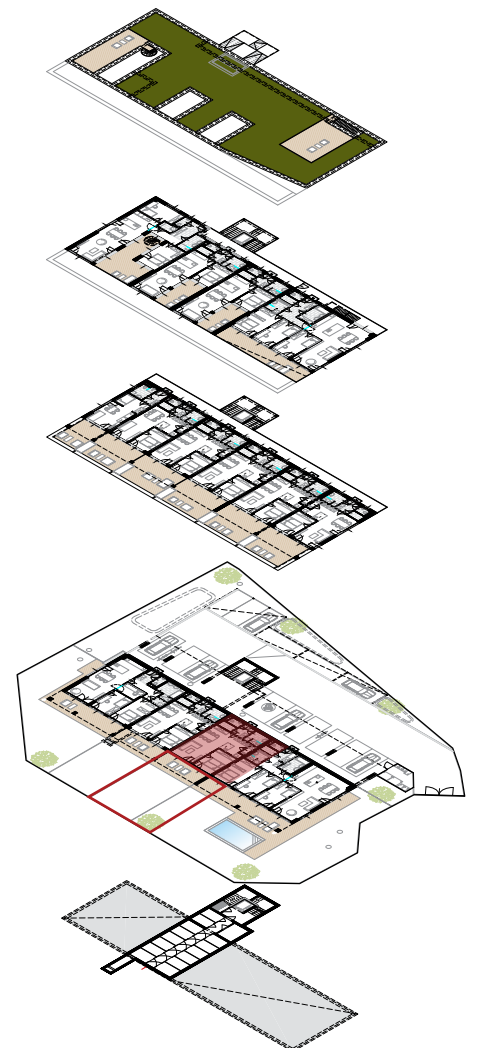


# wohnraumwerk



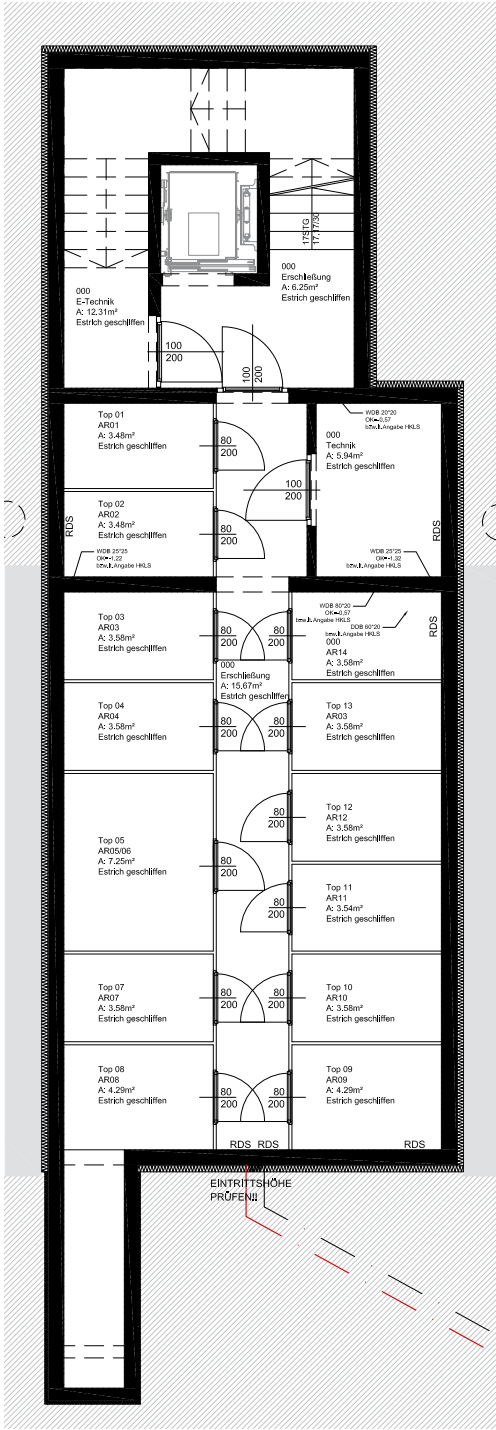
Symbolbild

BAHNHOFSTRASSE 40  
8054 GRAZ - STRAßGANG  
wohnung 02



wohnraumwerk  
Bauträger & Projektentwicklungs GmbH  
Marschallgasse 17, 8020 Graz  
[www.wohnraumwerk.at](http://www.wohnraumwerk.at)





**WOHNUNG 02**

**BHS 40**

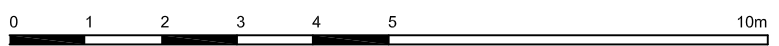
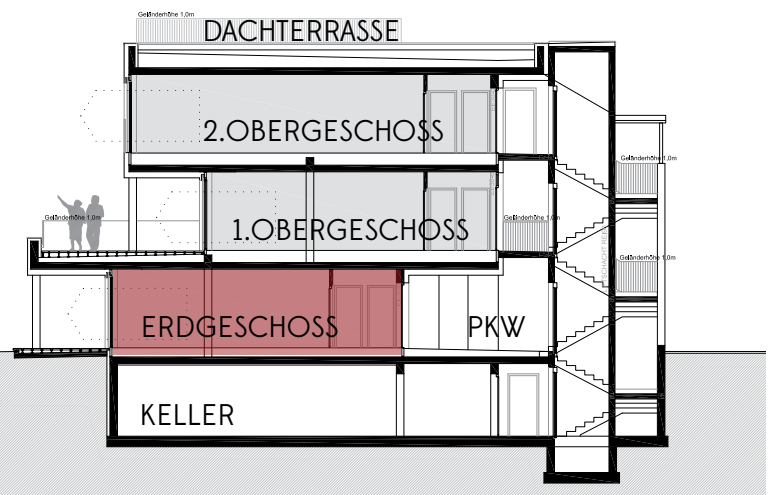
WOHNNUTZFLÄCHE .....81,54m<sup>2</sup>

GARTEN.....90,40m<sup>2</sup>

TERRASSE.....28,88m<sup>2</sup>

KELLERABTEIL.....Ja

PARKPLATZ.....Ja





**In aufstrebender Lage, an der Grenze zwischen Straßgang und Seiersberg, entsteht in unmittelbarer Nähe zum Einkaufszentrum Shopping City Seiersberg ein architektonisches Highlight der wohnraumwerk Bauträger und Projektentwicklung GmbH:**

12 Wohneinheiten zwischen 1 bis 5 Zimmern, sonniger Südwest-Ausrichtung, großzügigen Grünflächen und extra großen Terrassen und Dachterrassen- perfekt für Familien, Pärchen und Singles geeignet, die das Besondere suchen!

Die Verkehrsanbindung ist optimal gegeben (Autobahn und Schnellbahn). Das grüne Naherholungsgebiet Gegersberg und der reizvolle Stadtkern von Straßgang und Seiersberg sind leicht und schnell erreichbar.



**Urbanes Wohlfühl-Flair in wunderschöner Grünlage- diese unschlagbare Kombination verspricht das Projekt „Straßgang Bahnhofstraße“.**

**BERATUNG UND**

**HONORARFREIER VERKAUF**

BERIT SENGER MA, MBA  
bs@wohnraumwerk.at

0664/9207379