

wohnraumwerk



SYMBOLBILD

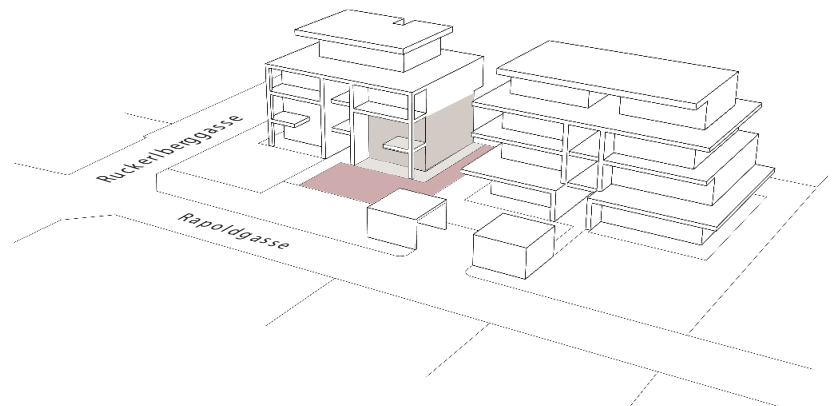
WOHNEN AM FUßE DES GRAZER RUCKERLBERGS

RUCKERLBERGGASSE

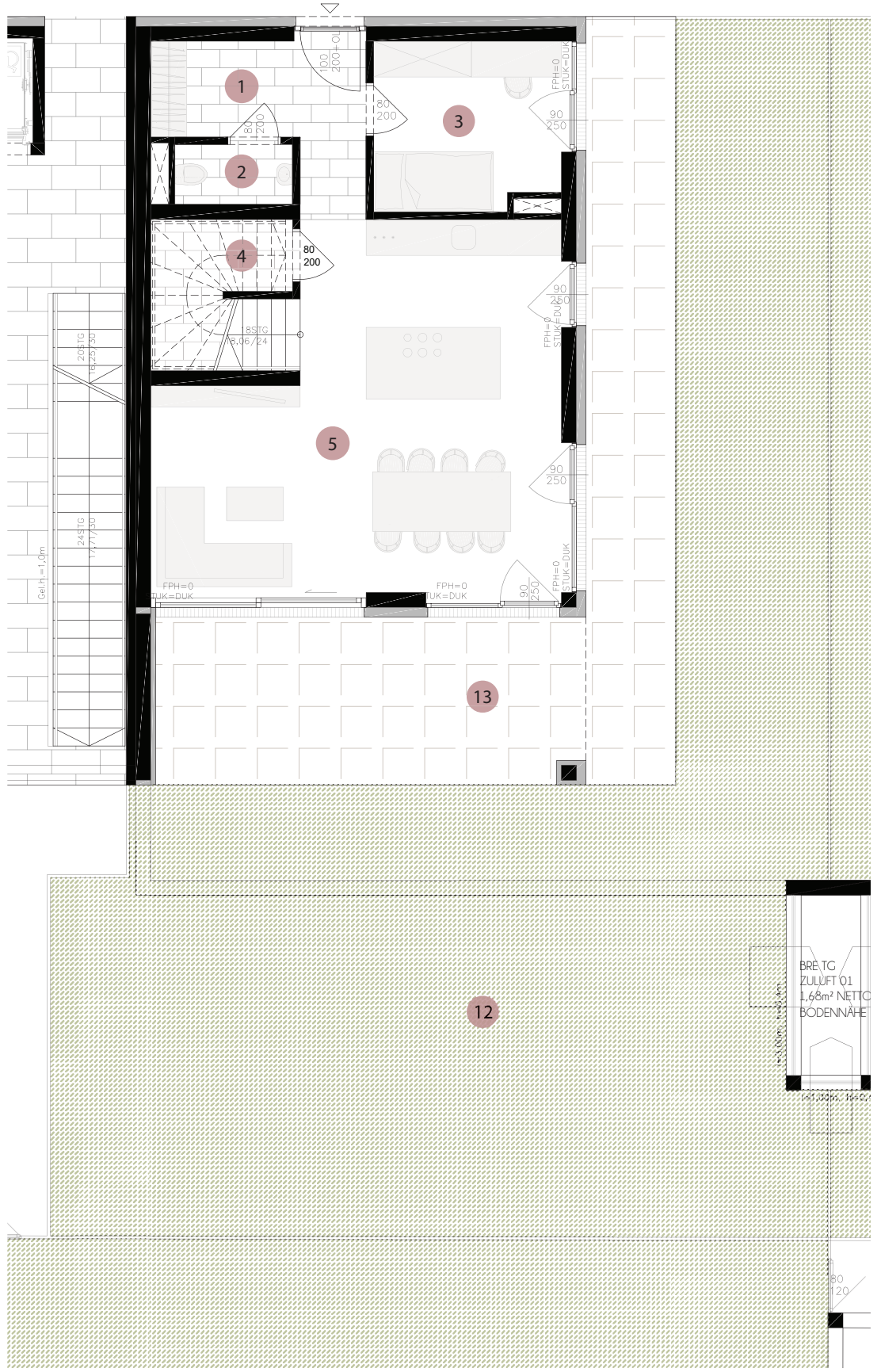
14-14A | 8010 GRAZ | WALTENDORF

wohnung_02

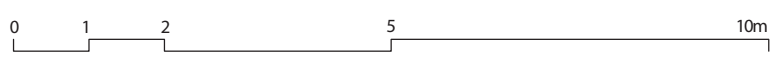
GESCHOSS	EG OG1
ZIMMER	5
WOHNNUTZFLÄCHE	116,90m ²
GARTEN	125,82m ²
TERRASSE	39,28m ²
BALKONE	35,46m ²
KELLERABTEIL_02	9,12m ²
PKW-STELLPLATZ TG	P05 P09



Hier will ich leben.



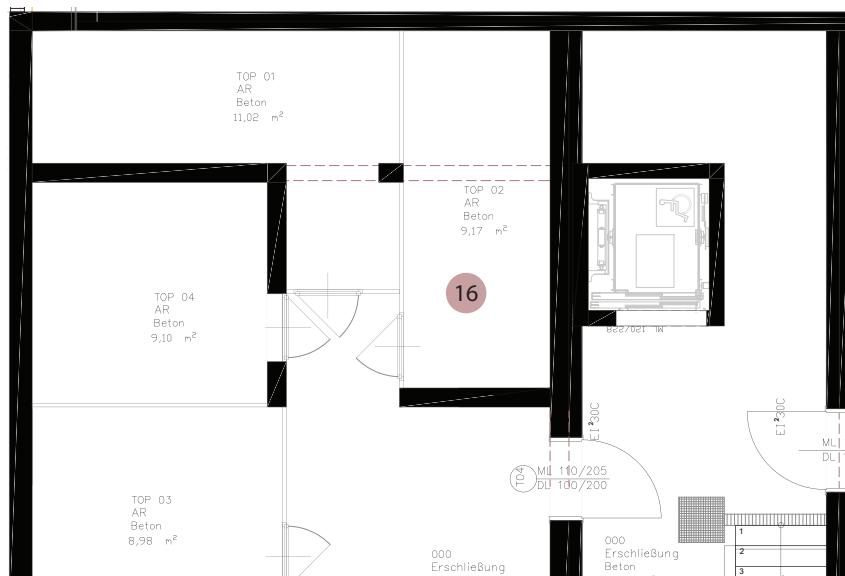
ERDGESCHOSS | 1_100



G 5 Zimmer ARTEN- Maisonette



1. OBERGESCHOSS | 1_100



KELLERGESCHOSS | 1_100

1	VORRAUM	7,40m ²
2	WC	1,97m ²
3	ZIMMER_01	9,15m ²
4	ABSTELLRAUM	5,53m ²
5	WOHNKÜCHE	37,49m ²
6	GALERIE	6,22m ²
7	ZIMMER_02	14,61m ²
8	BAD WC_01	4,72m ²
9	BAD WC_02	5,14m ²
10	ZIMMER_03	12,46m ²
11	ZIMMER_04	12,20m ²

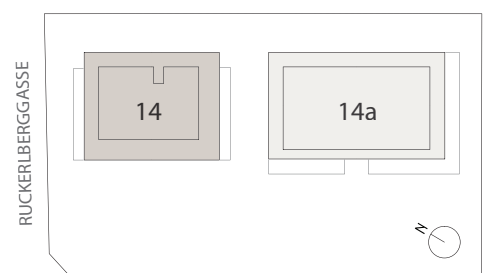
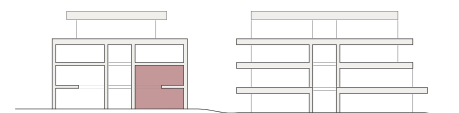
WOHNNUTZFLÄCHE W_02 116,90m²

12	GARTEN	125,82m ²
13	TERRASSE	39,28m ²
14	BALKON_01	20,16m ²
15	BALKON_02	15,30m ²

16	KELLERABTEIL_02	9,12m ²
----	-----------------	--------------------

RAUMHÖHE ERDGESCHOSS 2,80m

RAUMHÖHE 1. OBERGESCHOSS 2,60m



RAPOLDGASSE



LAGEPLAN | 1_2000

TIEFGARAGE | STELLPLATZZUORDNUNG W_02 | P05_P09

BERATUNG & EXKLUSIVER HONORARFREIER VERKAUF

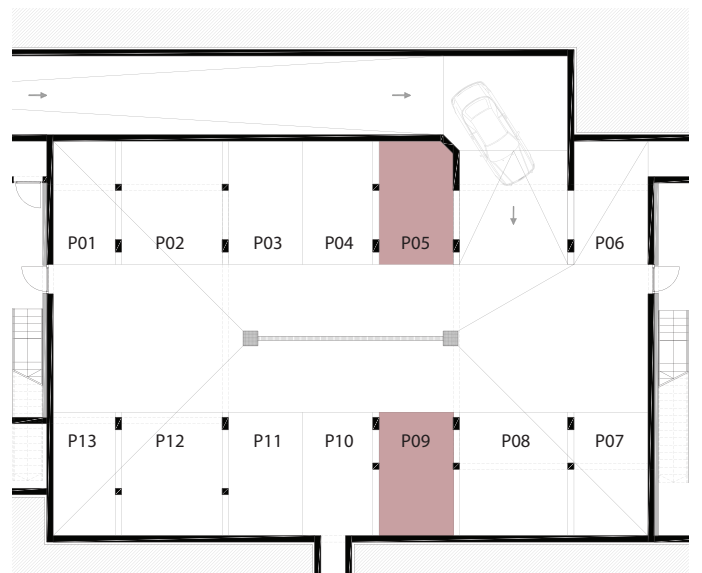
wohnraumwerk

Berit Senger MA, MBA
 verkauf@wohnraumwerk.at
 +43 664 9207379

PROJEKTENTWICKLUNG & VERTRIEB

wohnraumwerk
 Bauträger & Projektentwicklungs GmbH
 Marschallgasse 17 | 8020 Graz

Änderungen & Abweichung gegenüber den publizierten Angaben bleiben ausdrücklich vorbehalten. Leistungsumfang gemäß Bau- und Ausstattungsbeschreibung. Bauliche Änderungen vorbehalten. Statische, konstruktive, haustechnische und bauphysikalische Details sind nicht Planinhalt. Dargestellte Möbel und Einrichtungsgegenstände sowie Bepflanzungen haben symbolhaften Charakter. Raum- und Wohnungsgrößen können sich im Rahmen der Detailplanung ändern. Maß- und Flächentoleranz $\pm 3\%$.



Stand | 20.05.2021