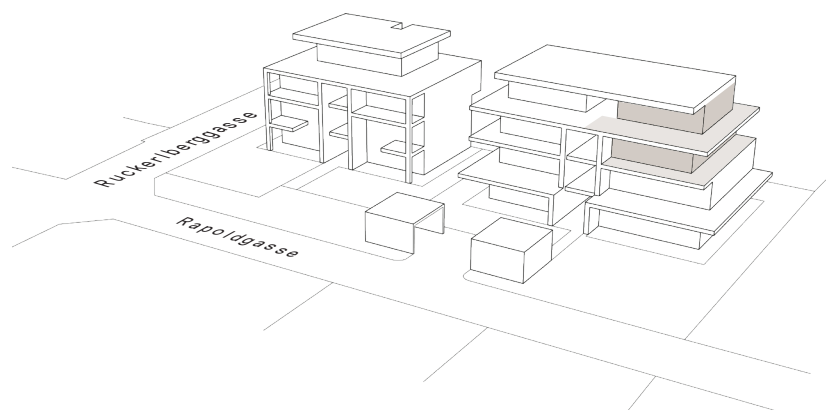




WOHNEN AM FUßE DES GRAZER RUCKERLBERGS
RUCKERLBERGGASSE
14-14A | 8010 GRAZ | WALTENDORF

wohnung_06a

GESCHOSS	OG2 OG3
ZIMMER	4
WOHNNUTZFLÄCHE	135,16m ²
DACHTERRASSE	90,32m ²
TERRASSE	46,30m ²
KELLERABTEIL_06a	13,83m ²
PKW-STELLPLATZ TG	P12 P13



P 4 Zimmer ENTHOUSE- Maisonette

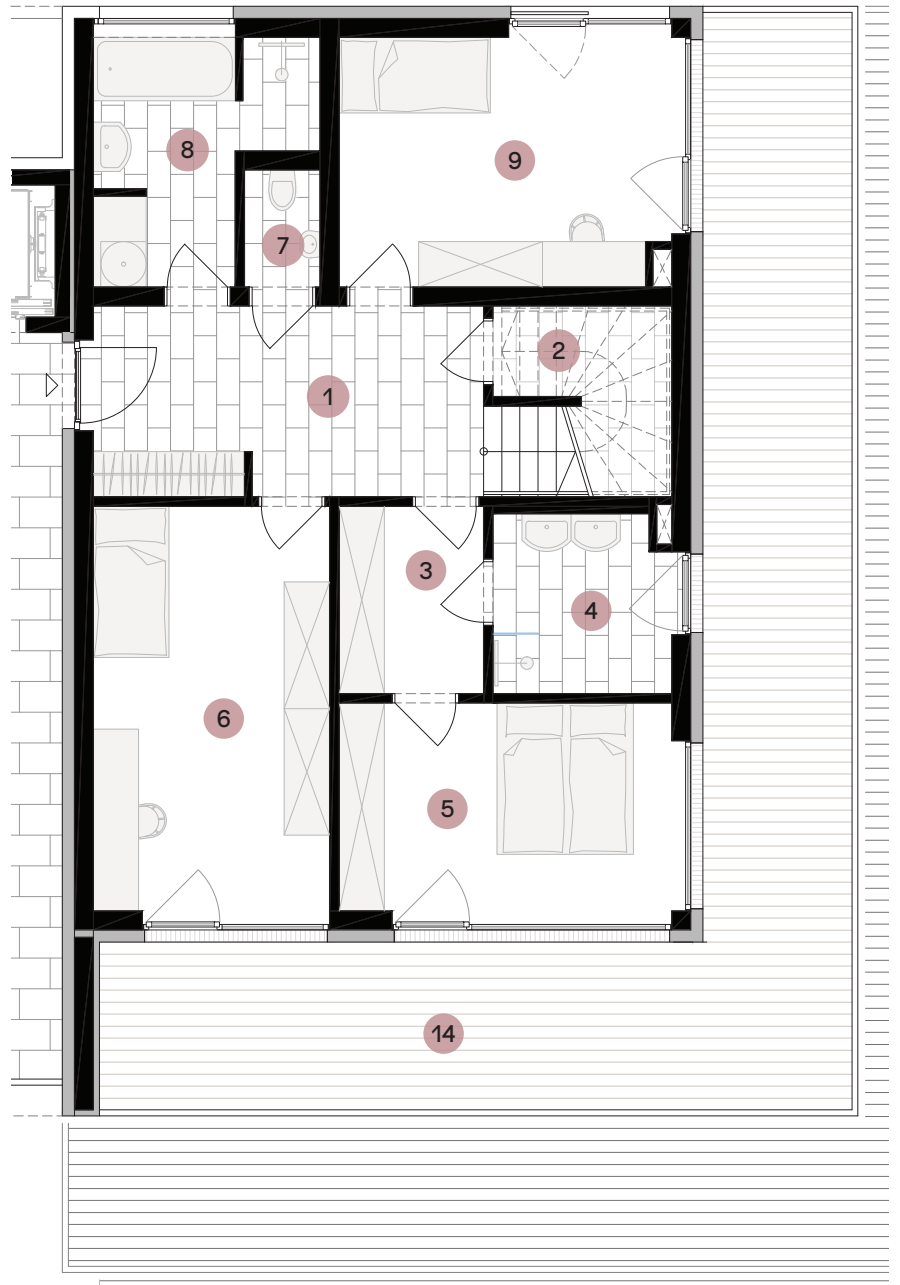
1	VORRAUM	12,97m ²
2	ABSTELLRAUM	5,11m ²
3	ANKLEIDERAUM	4,73m ²
4	BAD_01	5,66m ²
5	ZIMMER_01	13,17m ²
6	ZIMMER_02	17,16m ²
7	WC_01	1,55m ²
8	BAD_02	7,72m ²
9	ZIMMER_03	15,17m ²
10	WOHNKÜCHE	47,38m ²
11	SPEIS	2,22m ²
12	WC_02	2,31m ²

WOHNNUTZFLÄCHE W_06a 135,16m²

13	DACHTERRASSE	90,32m ²
14	BALKON	46,30m ²
15	KELLERABTEIL_06a	13,83m ²

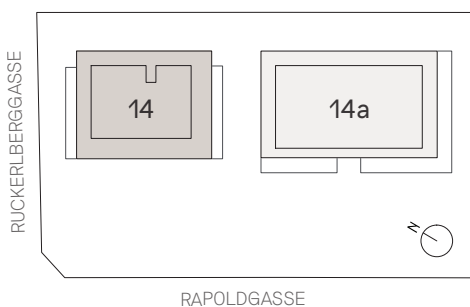
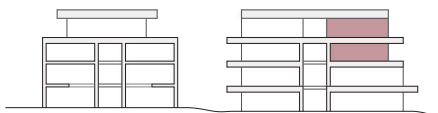
RAUMHÖHE 2. OBERGESCHOSS 2,60m

RAUMHÖHE 3. OBERGESCHOSS 2,80m

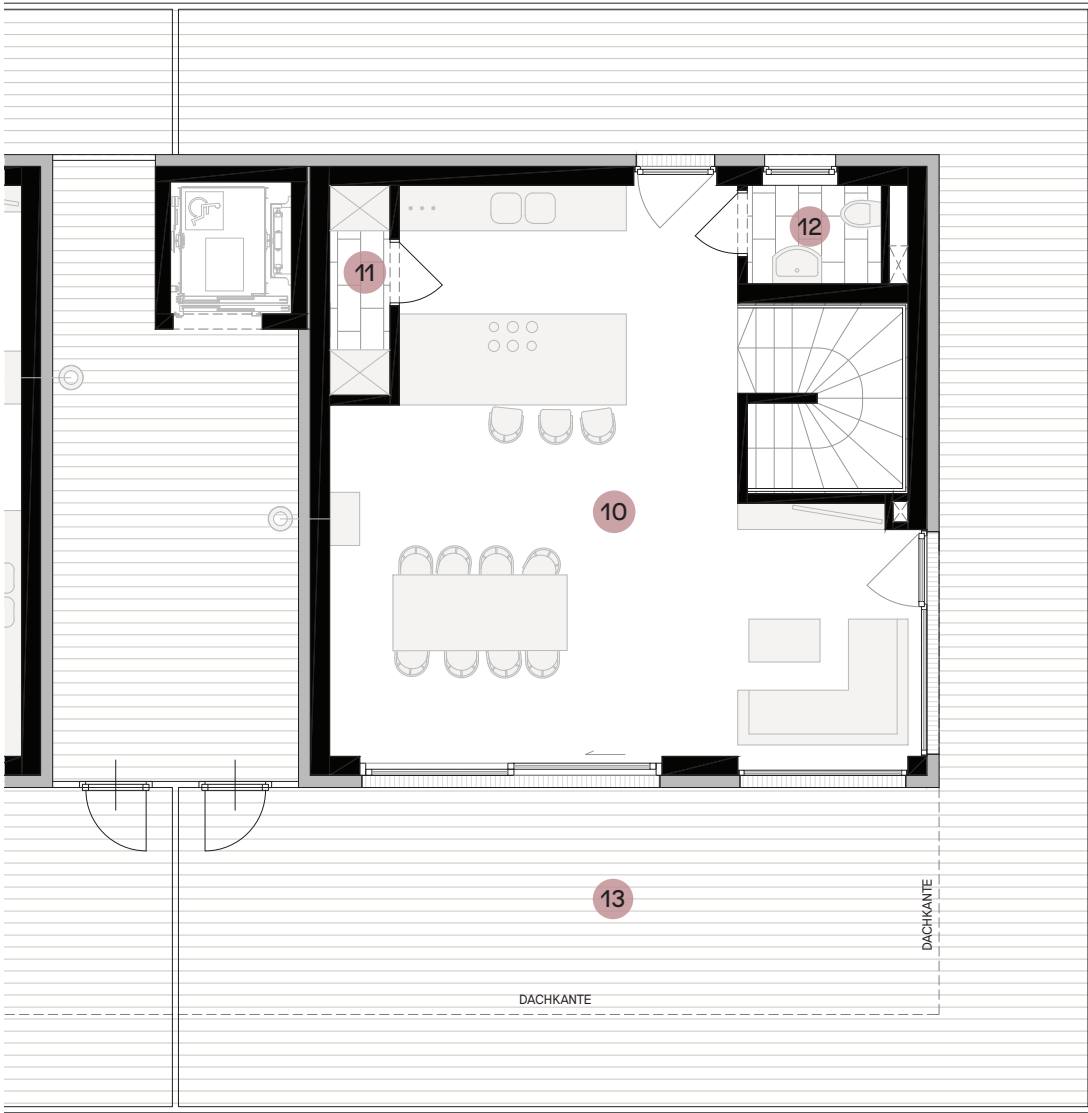


2. OBERGESCHOSS | 1.100

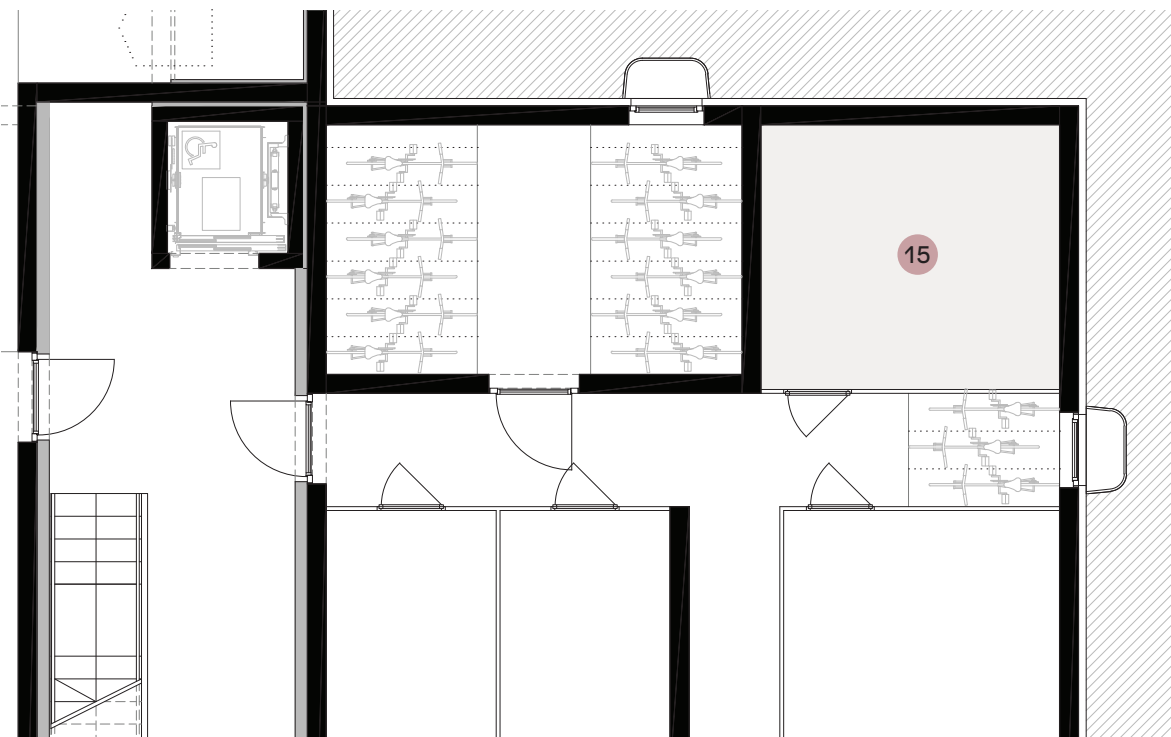
0 1 2 5 10m



**wohn
raum
werk**



3. OBERGESCHOSS | 1_100



KELLERGESCHOSS | 1_100

Hier will ich leben.



LAGEPLAN | 1:2000

TIEFGARAGE | STELLPLATZZUORDNUNG W_06a | P12_P13

BERATUNG & EXKLUSIVER HONORARFREIER VERKAUF

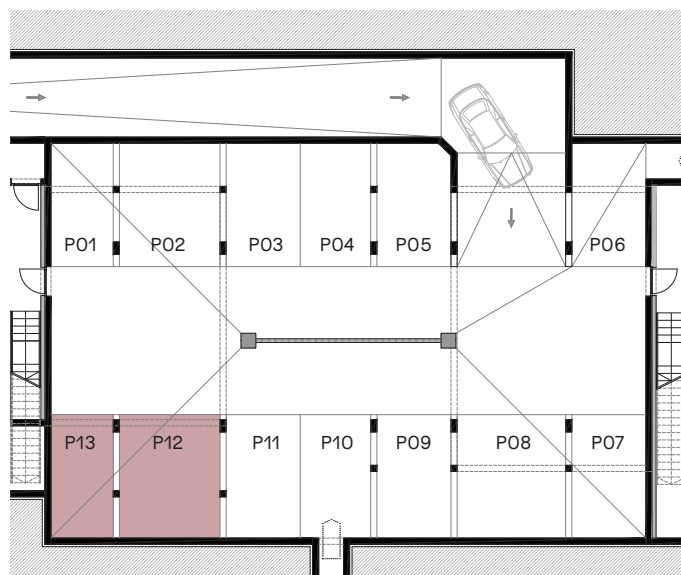
wohnraumwerk

Berit Senger MA, MBA
 verkauf@wohnraumwerk.at
 +43 664 9207379

PROJEKTENTWICKLUNG & VERTRIEB

wohnraumwerk
 Bauträger & Projektentwicklungs GmbH
 Marschallgasse 17 | 8020 Graz

Änderungen & Abweichung gegenüber den publizierten Angaben bleiben ausdrücklich vorbehalten. Leistungsumfang gemäß Bau- und Ausstattungsbeschreibung. Bauliche Änderungen vorbehalten. Statische, konstruktive, haustechnische und bauphysikalische Details sind nicht Planinhalt. Dargestellte Möbel und Einrichtungsgegenstände sowie Bepflanzungen haben symbolhaften Charakter. Raum- und Wohnungsgrößen können sich im Rahmen der Detailplanung ändern. Maß- und Flächentoleranz ±3%.



Stand | 20.05.2021