



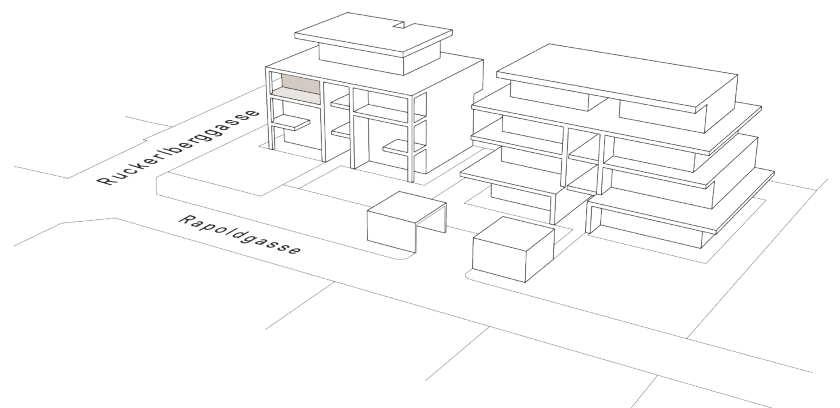
SYMBOLBILD

WOHNEN AM FUßE DES GRAZER RUCKERLBERGS RUCKERLBERGGASSE

14-14A | 8010 GRAZ | WALTENDORF

wohnung_03

GESCHOSS	OG2
ZIMMER	2
WOHNNUTZFLÄCHE	60,75m ²
TERRASSE	19,18m ²
BALKON	13,48m ²
KELLERABTEIL_03	3,60m ²
PKW-STELLPLATZ TG	P06



Hier will ich leben.



2. OBERGESCHOSS | 1:100

0 1 2 5 10m



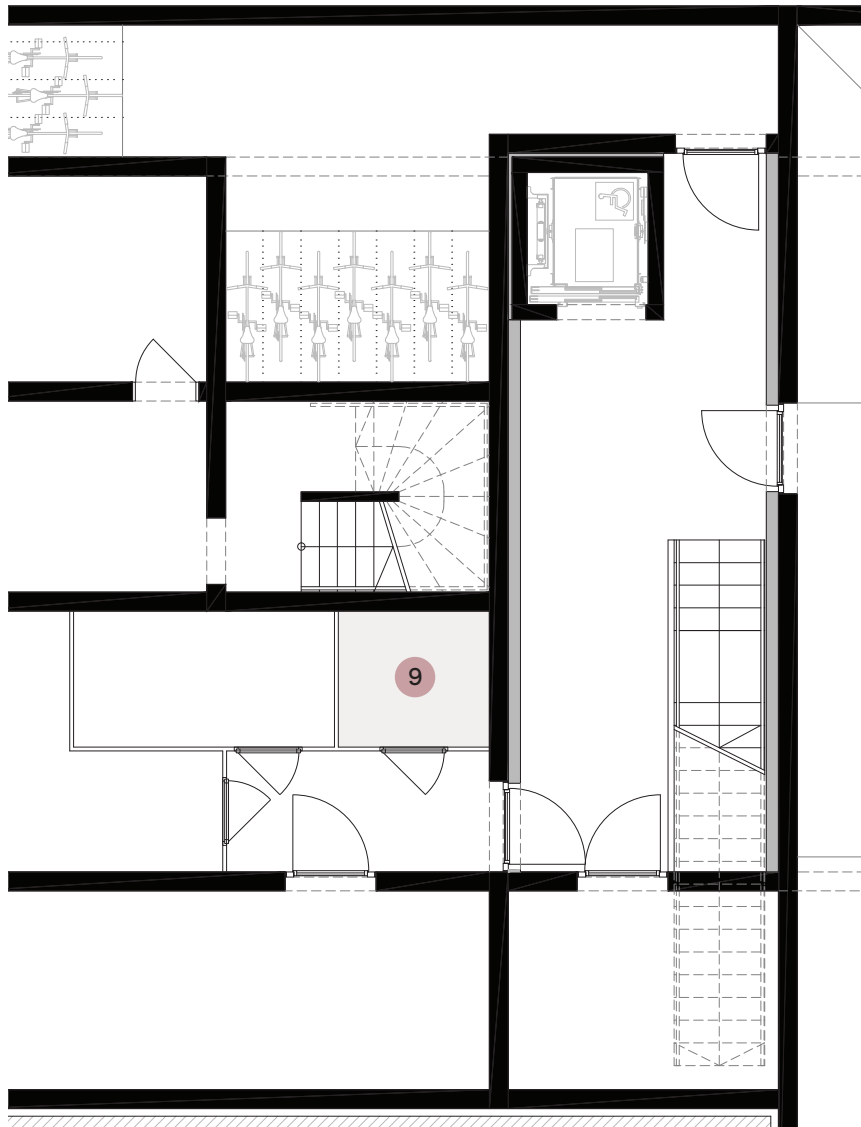
T 2 Zimmer ERRASSEN- Wohnung

1	VORRAUM	4,50m ²
2	WC	1,85m ²
3	WOHNKÜCHE	34,32m ²
4	SPEIS	1,94m ²
5	ZIMMER	13,19m ²
6	BAD	4,96m ²

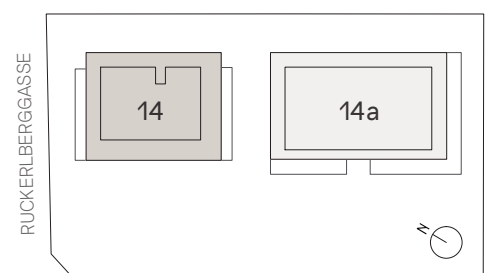
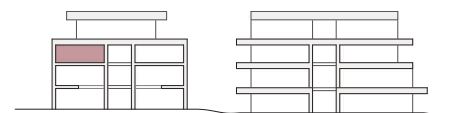
WOHNNUTZFLÄCHE W_03 60,75m²

7	TERRASSE	19,18m ²
8	BALKON	13,48m ²
9	KELLERABTEIL_03	3,60m ²

RAUMHÖHE 2,60m



KELLERGESCHOSS | 1-100



RAPOLDGASSE



SYMBOLBILD



LAGEPLAN | 1:2000

TIEFGARAGE | STELLPLATZUORDNUNG W_03 | P06

BERATUNG & EXKLUSIVER HONORARFREIER VERKAUF

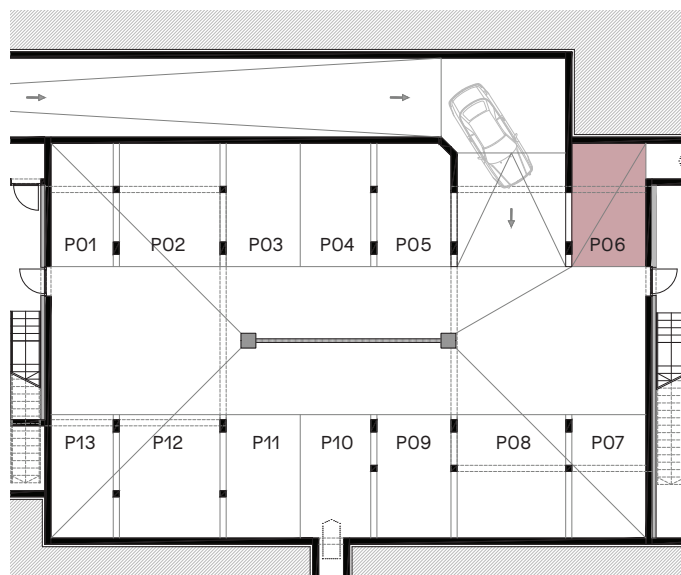
wohnraumwerk

Berit Senger MA, MBA
 verkauf@wohnraumwerk.at
 +43 664 9207379

PROJEKTENTWICKLUNG & VERTRIEB

wohnraumwerk
 Bauträger & Projektentwicklungs GmbH
 Marschallgasse 17 | 8020 Graz

Änderungen & Abweichung gegenüber den publizierten Angaben bleiben ausdrücklich vorbehalten. Leistungsumfang gemäß Bau- und Ausstattungsbeschreibung. Bauliche Änderungen vorbehalten. Statische, konstruktive, haustechnische und bauphysikalische Details sind nicht Planinhalt. Dargestellte Möbel und Einrichtungsgegenstände sowie Bepflanzungen haben symbolhaften Charakter. Raum- und Wohnungsgrößen können sich im Rahmen der Detailplanung ändern. Maß- und Flächentoleranz ±3%.



Stand | 20.05.2021